



RACING EQUIPMENT

ZIMA 24/25

HEAD[®]
.COM

PRODUCENT SPRZĘTU NARCIARSKIEGO NUMER 1... PONOWNIE.

W sezonie 2022/23 ekipa HEAD Worldcup Rebels po raz kolejny zapisała się w historii.

HEAD zwyciężył w klasyfikacji marek FIS, zdobywając niesamowite 8750 punktów. Kluczowym momentem były mistrzostwa świata w Courchevel i Méribel, podczas których zawodnicy reprezentujący HEAD zdobyli 13 medali w konkurencjach indywidualnych, co przyniosło marce pierwsze miejsce wśród producentów sprzętu. W zawodach Pucharu Świata Rebelsi stanęli na podium imponujące 67 razy – jeszcze częściej niż rok wcześniej.

Dyrektor działu HEAD Racing Rainer Salzgeber podsumował sezon jako pełen wyzwań, ale ostatecznie niezwykle udany. „Od mistrzostw świata do ostatnich zawodów nasi zawodnicy byli w najwyższej formie”.

W tym sezonie chcemy bardziej skoncentrować się na Pucharze Europy, zapewniając maksymalne wsparcie naszym rozwijającym się zawodnikom. Jeśli chodzi o nasz sprzęt, na klientów czeka kilka ekscytujących projektów: nowe taliowanie i nowe długości dwóch modeli nart WCR Rebel Team, nowe gogle racingowe NEVES PRO 5K RACE oraz nowy design plecaka Rebels Racing Backpack.

Nasi eksperci z działu rozwoju produktów po raz kolejny wykonali świetną robotę, wykazując się drobiazgowością i dbałością o najdrobniejsze detale, co ułatwiło HEAD Worldcup Rebels wykorzystanie pełni ich potencjału. Bezcenne doświadczenie naszych pracowników widać w całej naszej kolekcji nart, butów, odzieży i akcesoriów dla najlepszej narciarskiej ekipy na świecie.

My tworzymy sprzęt – Ty tworzysz historię.



Rainer Salzgeber
HEAD Racing Director

oferta HEAD racing 2024/25

Zapraszamy do zapoznania się z ofertą HEAD Racing na sezon 2024/2025.

Termin zamówień: 15 KWIECIEŃ (DOSTAWA – SIERPIEŃ 2024)

Zamówienia złożone w terminach późniejszych nie gwarantują dostępności sprzętu oraz nie wchodzi do poniższej oferty specjalnej.

Zamówienia proszę przysyłać w formularzu na adres: info@pl.head.com

W razie jakichkolwiek pytań, prosimy o kontakt e-mail lub telefoniczny (511 299 617)

OFERTA SPECJALNA

(dotyczy tylko zamówień przedsezonowych – do dnia 15.04.2024)

• BUTY DLA ZAWODNIKA:

Przy zamówieniu co najmniej dwóch par nart dla zawodnika istnieje możliwość zakupu butów narciarskich z 50% rabatem od ceny detalicznej. Promocja będzie honorowana na podstawie imiennej listy zawodników przedstawionej w terminie składania zamówień przedsezonowych.

• GRATISY DLA KLUBU:

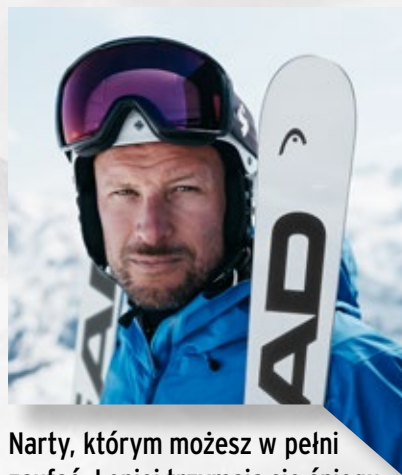
Klub otrzyma gratisy o równowartości 10% złożonego zamówienia. Promocja będzie honorowana po pełnym rozliczeniu się za złożone zamówienia. Wyboru nagród można dokonać na bazie bieżącej oferty, aż do wyczerpania zapasów. Budżet nagród realizowany jest w cenach detalicznych.

JAK STWORZYĆ SPRZĘT, KTÓRY ZAPEWNI WYNIK?

NOWA KOLEKCJA WORLDCUP REBELS RACE 2024/25

Naszym punktem wyjścia jest drobiazgowa analiza i prace rozwojowe, dzięki którym nieustannie udoskonalamy wszystkie nasze produkty.

Nasze cele to precyzja, wydajność oraz wygrywanie i jesteśmy maksymalnie zaangażowani w ich spełnienie. Uosobieniem naszych dążeń jest Akseł Lund Svindal – jeden z najbardziej oddanych członków naszego zespołu i nasz bliski współpracownik, z którego pomocą opracowujemy kolekcję race.



Narty, którym możesz w pełni zaufać. Lepiej trzymają się śniegu, dzięki czemu możesz w pełni skupić się na technice.

Akseł Lund Svindal



CO **NOWEGO** PRZYGOTOWALIŚMY NA TEN SEZON?

NOWE GOGLE RACINGOWE

Pole widzenia jeszcze nigdy nie było tak szerokie. Wyjątkowy design szyb nowych gogli NEVES PRO 5K RACE uzyskany w procesie progresywnego wzornictwa przemysłowego w połączeniu z naszą technologią 5K podnoszącą kontrast i wzmacniającą intensywność kolorów gwarantuje widoczność każdego detalu terenu na trasie zawodów.



NOWY DESIGN PLECAKA REBELS RACING BACKPACK

Zaprojektowany na nowo plecak Rebels Racing Backpack łączy smuklejszą formę z docenianą pakownością. Pomieści wszystko, czego potrzebują zawodnicy zarówno podczas treningu, jak i zawodów. Oferuje liczne kieszenie, komorę na buty oddzieloną podwójną warstwą materiału z dostępem poprzez tylny panel. Ergonomiczne szelki ułatwiają komfortowe rozłożenie ciężaru i wygodne noszenie.

NOWE NARTY WCR REBEL TEAM

WCR Rebel Team to dwa modele nart przeznaczone dla młodych zawodników. Dzięki nowemu taliowaniu i nowym długościom maksymalnie ułatwiają juniorom wycinanie idealnych skrętów na krawędziach.







ZESPÓŁ ODPOWIEDZIALNY ZA WYNIKI

**WSZYSCY WIDZIMY ZAWODNIKÓW
STOJĄCYCH NA STARCIE, JEDNAK
DOTARCIE NA PODIUM TO PRACA CAŁEGO
ZESPOŁU.**

Na każdy świetny wynik na trasie zawodów składa się ciężka praca zespołu ludzi. Niczego nie można pozostawić przypadkowi. Wszystko musi być starannie monitorowane i analizowane – charakterystyka i temperatura śniegu, warunki na stoku, temperatura powietrza. Niezwykle ważnym czynnikiem decydującym o wyborze sprzętu jest też ułożenie trasy. Kiedy znane są wszystkie parametry, nadchodzi czas ostatecznego tuningu – tak, aby zawodnicy mogli w pełni polegać na sprzęcie HEAD w każdych zawodach, na każdej trasie i w każdych warunkach. W stworzenie naszej racingowej kolekcji wkładamy całe doświadczenie i techniczne know-how zdobyte w Pucharze Świata. Dawni narciarzcy mistrzowie reprezentujący ekipę HEAD Worldcup Rebels – tacy jak Aksel Lund Svindal i Anna Veith – wnoszą swój cenny wkład, pomagając nam podnosić osiągi naszego sprzętu. Chcemy być nie tylko najlepsi w Pucharze Świata. Chcemy tworzyć najskuteczniejszy sprzęt na naszej planecie.



WCR E-DH REBEL

ART. NR	DŁUGOŚCI	WYMIARY	PROMIĘN
318023	210	91 / 65 / 78	50,0
318013	215	92 / 65 / 79	50,0
318003	218	92 / 65 / 80	50,0

WŁAŚCIWOŚCI

•EMC•Konstrukcja Graphene Worldcup Sandwich•Powłoka zewnętrzna RD Racing•Ultra szybki ślizg UHM C, struktura Race•Rebel Camber•Homologacja FIS do Pucharu Świata, Europy oraz wszystkich innych Pucharów Kontynentalnych•Technologia smarowania ślizgu z wykorzystaniem promieni podczerwonych•Specjalne nacięcia na warstwie zewnętrznej (długości 215 i 218)

PLYTA DH RACEPLATE

REK. CENA DETAL (RACE) 4 200 zł (2 940 zł)

WCR E-SG REBEL

ART. NR	DŁUGOŚCI	WYMIARY	PROMIĘN
318063	202	95 / 65 / 79	40,5
318053	207 M	93,5 / 65 / 78	45,5
318043	207 W	95 / 65 / 80	42,0
318113	210	96 / 65 / 81	42,5
318033	213	95 / 65 / 79	45,0

WŁAŚCIWOŚCI

•EMC•Konstrukcja Graphene Worldcup Sandwich•Powłoka zewnętrzna RD Racing•Ultra szybki ślizg UHM C, struktura Race•Rebel Camber•Homologacja FIS do Pucharu Świata, Europy oraz wszystkich innych Pucharów Kontynentalnych•Technologia smarowania ślizgu z wykorzystaniem promieni podczerwonych•Specjalne nacięcia na warstwie zewnętrznej (długości 210 i 213)

PLYTA DH RACEPLATE

REK. CENA DETAL (RACE) 4 200 zł (2 940 zł)



WCR E-SG REBEL

ART. NR	DŁUGOŚCI	WYMIARY	PROMIEN
318103	175	93 / 65 / 82	27,0
318093	185	98 / 65 / 81	30,0
318083	195	98 / 65 / 82	33,0
318073	200	97 / 65 / 81	36,0

WŁAŚCIWOŚCI

•EMC•Konstrukcja Graphene Worldcup Sandwich•Powłoka zewnętrzna RD Racing•Ultra szybki ślizg UHM C, struktura Race•Rebel Camber•Zatwierdzone przez FIS

WCR E-SL REBEL FIS

ART. NR	DŁUGOŚCI	WYMIARY	PROMIEN
313024	151 (not FIS conf.)	111 / 65 / 96	11,9
313084	156	114 / 66 / 100	12,4
	158	114 / 66 / 104	12,0
	165	120 / 67 / 103	12,5
	168	119 / 68 / 103	12,8

WŁAŚCIWOŚCI

•EMC•Konstrukcja Graphene Worldcup Sandwich•Powłoka zewnętrzna RD Racing•Ultra szybki ślizg UHM C, struktura Race•Rebel Camber•Homologacja FIS (za wyjątkiem 313024)•Technologia smarowania ślizgu z wykorzystaniem promieni podczerwonych

PLYTA RACEPLATE WCR 14 SHORT

REK. CENA DETAL (RACE)

4 200 zł (2 940 zł)

PLYTA RACEPLATE WCR 14 SHORT

REK. CENA DETAL (RACE)

4 000 zł (2 800 zł)

RACE
NARTY

WCR E-GS REBEL FIS

ART. NR	DŁUGOŚCI	WYMIARY	PROMIĘŃ
313003	183	99 / 65 / 81	30,5
	188	98 / 65 / 84	31,0
	193	101 / 65 / 83	30,0

WŁAŚCIWOŚCI

•EMC•Konstrukcja Graphene Worldcup Sandwich•Powłoka zewnętrzna RD Racing•Ultra szybki ślizg UHM C, struktura Race•Rebel Camber
•Homologacja FIS do Pucharu Świata, Europy oraz wszystkich innych Pucharów Kontynentalnych•Technologia smarowania ślizgu z wykorzystaniem promieni podczerwonych

PŁYTA RACEPLATE WCR 14 SHORT

REK. CENA DETAL (RACE) 4 000 zł (2 800 zł)

WCR E-GS REBEL

ART. NR	DŁUGOŚCI	WYMIARY	PROMIĘŃ
313043/313053	176	102 / 65 / 87	23,0
313043/313053	181	102 / 65 / 86	25,0
313043	186	104 / 65 / 87	25,0
	188	102 / 65 / 85	27,5

WŁAŚCIWOŚCI

•EMC•Konstrukcja Graphene Worldcup Sandwich•Powłoka zewnętrzna RD Racing•Ultra szybki ślizg UHM C, struktura Race•Rebel Camber•Technologia smarowania ślizgu z wykorzystaniem promieni podczerwonych

REK. CENA DETAL (RACE)

PŁYTA	RACEPLATE WCR 14 SHORT (313043)	4 000 zł (2 800 zł)
PŁYTA	RACEPLATE WCR Team (313053)	3 600 zł (2 520 zł)



WCR E-GS REBEL PRO

ART. NR	DŁUGOŚCI	WYMIARY	PROMIEN
313063	177	106 / 68 / 90	22,0
	183	104 / 68 / 89	25,4
	189	104 / 68 / 89	27,0
	191	107 / 68 / 87	28,0

WŁAŚCIWOŚCI

- EMC • Konstrukcja Graphene Worldcup Sandwich • Powłoka zewnętrzna RD Racing • Ultra szybki ślizg UHM C, struktura Race • Rebel Camber
- Technologia smarowania ślizgu z wykorzystaniem promieni podczerwonych

PŁYTA RACEPLATE WCR 14 SHORT

REK. CENA DETAL (RACE) 4 000 zł (2 800 zł)

NOWA BROŃ ZAWODNIKÓW AMATORÓW

Jeden model w czterech rozmiarach o jednakowej, szerszej talii - różnią się jedynie promieniem. Dzięki tej nowości możemy zapewnić każdemu narciarzowi sprzęt idealnie dopasowany do jego potrzeb i preferencji.

Narty mają tę samą konstrukcję i technologię co modele zatwierdzone przez FIS. Zasadnicza różnica to szersza geometria, która zapewnia mniej agresywną charakterystykę przy niezmiennie wysokich osiągnięciach. Mniejszy promień przekłada się na łatwe i efektywne manewrowanie. To najlepsza charakterystyka nowej linii - zasady ścigania wśród amatorów nie podlegają regulaminowi FIS.

RACE NARTY



WCR E.SL REBEL TEAM

NOWOŚĆ

ART. NR	DŁUGOŚCI	WYMIARY	PROMIĘŃ
314234	118	107 / 62 / 88	8,0
	125	109 / 62 / 90	8,5
	132	111 / 63 / 93	9,0
	139	111 / 63 / 94	10,0
	146	112 / 64 / 96	11,0
	153	112 / 64 / 97	12,0
	160	113 / 65 / 99	13,0

WŁAŚCIWOŚCI

•Konstrukcja Graphene Worldcup Sandwich•EMC F•Powłoka zewnętrzna RD Racing•Ślizg UHM C, struktura Race•Rebel Camber

PŁYTA RACEPLATE WCR Team

REK. CENA DETAL (RACE) 1850 zł (1 295 zł)

WCR E.GS REBEL TEAM

NOWOŚĆ

ART. NR	DŁUGOŚCI	WYMIARY	PROMIĘŃ
314004	116	100 / 62 / 80	10,0
	124	97 / 63 / 79	13,0
	132	99 / 63 / 81	14,0
	140	101 / 64 / 83	15,0
	148	102 / 64 / 85	16,0
	156	103 / 64 / 87	17,0
	164	104 / 65 / 88	19,0
	172	103 / 65 / 88	21,0

WŁAŚCIWOŚCI

•Konstrukcja Graphene Worldcup Sandwich•EMC F•Powłoka zewnętrzna RD Racing•Ślizg UHM C, struktura Race•Rebel Camber

PŁYTA RACEPLATE WCR Team

REK. CENA DETAL (RACE) 1850 zł (1 295 zł)

OFICJALNE PRZEPISY FIS

KONKURENCJA		DOPUSZCZALNA DŁUGOŚĆ NART (MINIMUM) Z TOLERANCJĄ +/- 1 CM	PROMIEN (MINIMUM)	SZEROKOŚĆ POD WIĄZANIEM	SZEROKOŚĆ PRZED WIĄZANIEM	MAKSYMALNA WYSOKOŚĆ (NARTA/PŁYTA/WIĄZANIE)
DH	m	218**	50	<= 65	<= 95	50
	w	210**	50	<= 65	<= 95	50
SG	m	210**	45	<= 65	<= 95	50
	w	205**	40	<= 65	<= 95	50
GS	m	193**	30	<= 65	<= 103	50
	w	188**	30	<= 65	<= 103	50
SL	m	165*		>= 63		50
	w	155		>= 63		50

** -5 cm tolerancja dla FIS / *Mężczyźni U18 (pierwszy rok) w FIS -10 cm tolerancja

U14 (K1) I U16 (K2)

KONKURENCJA		DOPUSZCZALNA DŁUGOŚĆ NART (MINIMUM) Z TOLERANCJĄ +/- 1 CM	PROMIEN (MINIMUM)	SZEROKOŚĆ POD WIĄZANIEM	MAKSYMALNA WYSOKOŚĆ (NARTA/PŁYTA/WIĄZANIE)
SG	U14 (K1) m/w			<= 65	50
	U16 (K2) m/w	>= 183	30	<= 65	50
GS	U14 (K1) m/w	<= 188	17	<= 65	50
	U16 (K2) m/w	<= 188	17	<= 65	50
SL	U14 (K1) m/w	>= 130			50
	U16 (K2) m/w	>= 130			50

>= minimum / <= maximum

RACE WIĄZANIA

RACE WIĄZANIA



FREEFLEX ST 20 X RD

ART. NR

100900 - matt black/speed blue, Brake [A] 85 mm*

WŁAŚCIWOŚCI

*Przód Stream•AFD ST POM (X)•Freeflex PRO•Pięta RACE PRO

•Brake [D] 85mm

SZCZEGÓŁY

WYSOKOŚĆ 12,5 mm (przód), 16 mm (tył)

SILA WYPIĘCIA 10,5 - 20

WAGA 1575 g

REK. CENA DETAL (RACE)

2 000 zł (1 400 zł)



FREEFLEX ST 20 X RS

ART. NR

100901 - matt black/speed blue, Brake [A] 85 mm*

WŁAŚCIWOŚCI

*Przód Stream•AFD ST POM (X)•Freeflex PRO•Pięta RACE PRO RS

•Brake [D] 85mm

SZCZEGÓŁY

WYSOKOŚĆ 12,5 mm (przód), 16 mm (tył)

SILA WYPIĘCIA 10,5 - 20

WAGA 1575 g

REK. CENA DETAL (RACE)

2 000 zł (1 400 zł)



FREEFLEX ST 16 X RD

ART. NR

100902 - matt black/speed blue, Brake [A] 85 mm*

WŁAŚCIWOŚCI

*Przód Stream•AFD ST POM (X)•Freeflex PRO•Pięta RACE PRO RD

•Brake [D] 85mm

SZCZEGÓŁY

WYSOKOŚĆ 12,5 mm (przód), 16 mm (tył)

SILA WYPIĘCIA 10,5 - 16

WAGA 1575 g

REK. CENA DETAL (RACE)

2 000 zł (1 400 zł)

**FREEFLEX ST 14 X****ART. NR**

100903 - matt black/speed blue, Brake [A] 85 mm*

WŁAŚCIWOŚCI

•Przód Stream•AFD ST Teflon•Freeflex PRO•Pięta RACE PRO (spindle)

SZCZEGÓŁY

WYSOKOŚĆ 12,5 mm (przód), 16 mm (tył)

SIŁA WYPIĘCIA 7 - 14

WAGA 1350 g

REK. CENA DETAL (RACE)

1 550 zł (1 085 zł)

**FREEFLEX ST 16****ART. NR**

100904 - matt black/speed blue, Brake [A] 85 mm*

WŁAŚCIWOŚCI

•Przód Stream•AFD ST Teflon•Freeflex PRO•Pięta RACE PRO

•Brake [D] 85mm

SZCZEGÓŁY

WYSOKOŚĆ 12,5 mm (przód), 17 mm (tył)

SIŁA WYPIĘCIA 5 - 16

WAGA 1325 g

REK. CENA DETAL (RACE)

1 450 zł (1 015 zł)

**FREEFLEX ST 14****ART. NR**

100905 - matt black/speed blue, Brake [A] 85 mm*

WŁAŚCIWOŚCI

•Przód Stream•AFD ST Teflon•Freeflex PRO•Pięta NX RACE•Brake [D] 85mm

SZCZEGÓŁY

WYSOKOŚĆ 12,5 mm (przód), 17 mm (tył)

SIŁA WYPIĘCIA 4 - 14

WAGA 1235 g

REK. CENA DETAL (RACE)

1 250 zł (875 zł)



FREEFLEX 11 RACE

ART. NR

100906 - matt black/speed blue, Brake [A] 85 mm*

WŁAŚCIWOŚCI

•Przód RX z systemem TRP•Full Diagonal•Teflon•Freeflex PRO•Pięta NX

SZCZEGÓŁY

WYSOKOŚĆ 12 mm (przód), 17 mm (tył)

SIŁA WYPIĘCIA 3 - 11

WAGA 1110 g

REK. CENA DETAL (RACE)

800 zł (560 zł)



FREEFLEX 14 GW

Wiązania Freeflex 14 GW wyróżnia innowacyjny design części tylnej. Są kompatybilne z podeszwami GripWalk i zapewniają przyspieszenie w każdym skręcie.

ART. NR

100907 - FREEFLEX 14 GW BRAKE 85 [D]

WŁAŚCIWOŚCI

•Przód RX z systemem TRP•Full Diagonal•AFS - Anti Friction Slider GW
•Freeflex Pro•Pięta D-RX (Diagonal)

SZCZEGÓŁY

WYSOKOŚĆ 17 mm (przód), 21 mm (tył)

SIŁA WYPIĘCIA 2 - 9

WAGA 1160 g

REK. CENA DETAL (RACE)

1 050 zł (735 zł)



FREEFLEX 11 GW

Wiązania Freeflex 11 GW oferują wysoką stabilność, efektywny przekaz sił i kompatybilność z podeszwami GripWalk.

ART. NR

100908 - FREEFLEX 11 GW BRAKE 85 [D]

WŁAŚCIWOŚCI

•Przód RX z systemem TRP•Full Diagonal•AFS - Anti Friction Slider GW
•Freeflex Pro•Pięta NX

SZCZEGÓŁY

WYSOKOŚĆ 17 mm (przód), 21 mm (tył)

SIŁA WYPIĘCIA 2 - 9

WAGA 1135 g

REK. CENA DETAL (RACE)

750 zł (525 zł)





EVO 9 GW CA

ART. NR

100921 - solid black/speed blue, Brake [D] 85 mm*

WŁAŚCIWOŚCI

*Przód SX Lite z systemem TRP•Full Diagonal•AFS GW AC•Pięta SX Lite

SZCZEGÓŁY

WYSOKOŚĆ 18 mm (przód), 21 mm (tył)

SILA WYPIĘCIA 2 - 9

WAGA 780 g

REK. CENA DETAL (RACE)

550 zł (385 zł)



DODATKOWY ELEMENT - TERAZ W ZESTAWIE Z WIĄZANIEM EVO 9 GW CA

Aby zapewnić imponującą wydajność i najwyższą stabilność również młodym poszukiwaczom szybkości, oferujemy dodatkową część poprawiającą precyzję trzymania przodu wiązania (zablokowaną w płaszczyźnie pionowej płytkę).
Uwaga: TYLKO dla butów z podeszwą TYPU C (alpejską lub GripWalk).



Art. No.: 163113 - AFS SX Jr./Kid blocked (Alpine TYPE C & GW C), 1 pair

FREEFLEX DEMO 14 GW

Racingowe maszyny do zestawów demo i nart rentalowych. Są kompatybilne ze wszystkimi płytami HEAD i oferują pełne dopasowanie do butów o podeszwach GripWalk.

ART. NR

100909 - FREEFLEX DEMO 14 GW BRAKE 85 [D]

WŁAŚCIWOŚCI

*Przód RX z systemem TRP•Full Diagonal•AFS - Anti Friction Slider GW
•Freeflex Demo•Pięta NX

SZCZEGÓŁY

WYSOKOŚĆ 19,5 mm (przód), 21 mm (tył)

SILA WYPIĘCIA 4 - 14

WAGA 1325 g

REK. CENA DETAL (RACE)

1 200 zł (840 zł)



TUNING KIT ST

Art. Nr.: 163127

Tuning Kit oferuje możliwość dopasowania wysokości wiązania do indywidualnych potrzeb zawodników. Zestaw zawiera części do tuningu dla poniższych modeli wiązań:

HEAD:

FREEFLEX ST 20 X RD
 FREEFLEX ST 20 X RS
 FREEFLEX ST 16 X RD
 FREEFLEX ST 14 X
 FREEFLEX ST 16
 FREEFLEX ST 14
 FREEFLEX 11 RACE



SKISTOPERY

BRAKE CODE	WIĄZANIE	ART. NR.	BRAKE MODEL/STAND HEIGHT-WIDTH
[A]	FREEFLEX ST 20 X RD		
	FREEFLEX ST 20 X RS		
	FREEFLEX ST 16 X RD	163032	Power Brake ² Race PRO 16-85 [A]
	FREEFLEX ST 14 X	163033	Power Brake ² Race PRO 17-85 [A]
	FREEFLEX ST 16	163034	Power Brake ² Race PRO 18-85 [A]
	FREEFLEX ST 14	163039	Power Brake ² Race PRO wide 18-85 [A]
	FREEFLEX 11 RACE		
[D]	EVO 9 GW CA	163044	Power Brake ² LD 85 [D]

ZESTAWY LIFTERÓW

Montaż lifterów ma za zadanie poprawę osiągnięć i zwiększenie efektywności jazdy. Należy zastosować śruby dołączone do zestawu lifterów.

WIĄZANIE	KOD LIFTERA
FREEFLEX ST 20 X RD	162905 LIFTER SET 3MM (1 SET)
FREEFLEX ST 20 X RS	162906 LIFTER SET 5MM (1 SET)
FREEFLEX ST 16 X RD	162933 LIFTER SET 3/5MM - HEEL/TOE (1 SET)
FREEFLEX ST 14 X	162934 LIFTER SET 4/6MM - HEEL/TOE (1 SET)
FREEFLEX ST 16	163075 LIFTER SET 2/3MM - HEEL/TOE (1 SET)
FREEFLEX ST 14	163076 LIFTER SET 5/8MM - HEEL/TOE (1 SET)
FREEFLEX 11 RACE	163135 LIFTER SET 1/2 MM - HEEL/TOE (1 SET)
	163136 LIFTER SET 4/5 MM - HEEL/TOE (1 SET)
	163187 LIFTER SET 5/6 MM - HEEL/TOE (1 SET)

DODATKOWE CZĘŚCI ZAMIENNE

162803 HEEL AFD INSERT FREEFLEX PRO (10 PAIRS)
 162848 FREEFLEX PRO BACK BAND HOUSING (1 PAIR)
 162862 FREEFLEX PRO LOCKING ELEMENT (1 PAIR)

163148 AFD ST TEFLON (1 PAIR)
 163149 AFD ST POM (X) (1 PAIR)



RAPTOR RACING DEPT M5

ART. NR

603051 White

WŁAŚCIWOŚCI

• Rozbudowana regulacja flex'u
• Regulacja boczego kąta cholewki
• Przedłużone miejsce na palec
• Wkładka regulująca nachylenie
• RACINGOWY spojler
• Grubość podeszwy zatwierdzona przez FIS
• Płaskie piankowe dno buta

BUT WEWNĘTRZNY

• RACING WCR Pro Liquid Fit
• Regulowany język
• Możliwość sznurowania
• Pasek zaciskowy SL o szerokości 53 mm

KLAMRY

• 4 przykręcane, aluminiowe klamry Spineflex, Racing Department z mikroregulacją
• Niskoprofilowe klamry RD

SZCZEGÓŁY

GRUPA DOCELOWA Athlete

FLEX 170/160

ROZMIARY 225-235-....-285

MATERIAŁ Racing PU

OBJĘTOŚĆ RD 1500cc

Szerokość	91	93	95
Rozmiar	25,5	26,5	27,5

ERGONOMIA

Race balance

Pochylenie cholewki: klasyczna metoda 16°, nowa metoda 9°

Kąt rampowy 4°

REK. CENA DETAL (RACE)

3 700 zł (2 590 zł)



RAPTOR WCR 2

ART. NR

603013 White

WŁAŚCIWOŚCI

• Rozbudowana regulacja flex'u
• Regulacja boczego kąta cholewki
• Przedłużone miejsce na palec
• Wkładka regulująca nachylenie
• RACINGOWY spojler
• Grubość podeszwy zatwierdzona przez FIS
• Płaskie piankowe dno buta

BUT WEWNĘTRZNY

• RACING WCR Pro Liquid Fit
• Regulowany język
• Możliwość sznurowania
• Pasek zaciskowy SL o szerokości 53 mm

KLAMRY

• 4 przykręcane, aluminiowe klamry Spineflex, Racing Department z mikroregulacją
• Niskoprofilowe klamry RD

SZCZEGÓŁY

GRUPA DOCELOWA Athlete

FLEX 160/150

ROZMIARY 225-235-....-285

MATERIAŁ Racing PU

OBJĘTOŚĆ RD 1500cc

Szerokość	91	93	95
Rozmiar	25,5	26,5	27,5

ERGONOMIA

Race balance

Pochylenie cholewki: klasyczna metoda 16°, nowa metoda 9°

Kąt rampowy 4°

REK. CENA DETAL (RACE)

3 700 zł (2 590 zł)



RAPTOR WCR 3

ART. NR

603016 White

WŁAŚCIWOŚCI

• Rozbudowana regulacja flex'u
• Regulacja boczego kąta cholewki
• Przedłużone miejsce na palec
• Wkładka regulująca nachylenie
• RACINGOWY spojler
• Grubość podeszwy zatwierdzona przez FIS
• Płaskie piankowe dno buta

BUT WEWNĘTRZNY

• RACING WCR Pro Liquid Fit
• Regulowany język
• Możliwość sznurowania
• Pasek zaciskowy SL o szerokości 53 mm

KLAMRY

• 4 przykręcane, aluminiowe klamry Spineflex, Racing Department z mikroregulacją
• Niskoprofilowe klamry RD

SZCZEGÓŁY

GRUPA DOCELOWA Athlete

FLEX 150/140

ROZMIARY 225-235-....-285

MATERIAŁ Racing PU

OBJĘTOŚĆ RD 1500cc

Szerokość	91	93	95
Rozmiar	25,5	26,5	27,5

ERGONOMIA

Race balance

Pochylenie cholewki: klasyczna metoda 16°, nowa metoda 9°

Kąt rampowy 4°

REK. CENA DETAL (RACE)

3 700 zł (2 590 zł)

RACE BUTY



RAPTOR WCR 4

ART. NR

603019 White

WŁAŚCIWOŚCI

- Rozbudowana regulacja flex'u
- Regulacja bocznej kąta cholewki
- Przedłużone miejsce na palce
- Wkładka regulująca nachylenie
- RACINGOWY spojler
- Grubość podeszwy zatwierdzona przez FIS
- Płaskie piankowe dno buta

BUT WEWNĘTRZNY

- RACING WCR Pro Liquid Fit
- Regulowany język
- Możliwość sznurowania
- Pasek zaciskowy SL o szerokości 53 mm

KLAMRY

- 4 przykręcane, aluminiowe klamry Spineflex, Racing Department z mikroregulacją
- Niskoprofilowe klamry RD

SZCZEGÓŁY

GRUPA DOCELOWA Athlete

FLEX 130/120

ROZMIARY 225-235-...-285

MATERIAŁ Racing PU

Szerokość	91	93	95
Rozmiar	25.5	26.5	27.5

ERGONOMIA

Race balance

Pochylenie cholewki: klasyczna

metoda 16°, nowa metoda 9°

Kąt rampowy 4°

REK. CENA DETAL (RACE)

3 500 zł (2 450 zł)



RAPTOR WCR 5 SC

ART. NR

603020 White

WŁAŚCIWOŚCI

- Rozbudowana regulacja flex'u
- Regulacja bocznej kąta cholewki
- Przedłużone miejsce na palce
- Spełnia normy dla dorosłych
- Grubość podeszwy zatwierdzona przez FIS
- Race balance
- Płaskie piankowe dno buta

BUT WEWNĘTRZNY

- RACING WCR Pro
- Możliwość sznurowania
- Pasek zaciskowy SL o szerokości 53 mm

KLAMRY

- 4 przykręcane, aluminiowe klamry Spineflex z mikroregulacją
- Niskoprofilowe klamry Racing

SZCZEGÓŁY

GRUPA DOCELOWA Athlete

FLEX 110/100

ROZMIARY 225-235-...-275

MATERIAŁ PU - (SHORT CUFF)

Szerokość	91	93	95
Rozmiar	25.5	26.5	27.5

ERGONOMIA

Race balance

Pochylenie cholewki: klasyczna

metoda 16°, nowa metoda 9°

Kąt rampowy 4°

REK. CENA DETAL (RACE)

2 700 zł (1 890 zł)



RAPTOR WCR 6 SC

ART. NR

603022 White

WŁAŚCIWOŚCI

- Rozbudowana regulacja flex'u
- Regulacja bocznej kąta cholewki
- Przedłużone miejsce na palce
- Spełnia normy dla dorosłych
- Grubość podeszwy zatwierdzona przez FIS
- Race balance
- Płaskie piankowe dno buta

BUT WEWNĘTRZNY

- RACING WCR Pro
- Możliwość sznurowania
- Rzep o szerokości 45 mm

KLAMRY

- 4 aluminiowe klamry z mikroregulacją
- Niskoprofilowe klamry racing

SZCZEGÓŁY

GRUPA DOCELOWA Athlete

FLEX 90/80

ROZMIARY 225-235-...-275

MATERIAŁ PU - (SHORT CUFF)

OBJĘTOŚĆ RD 1500cc

Szerokość	91	93	95
Rozmiar	25.5	26.5	27.5

ERGONOMIA

Race balance

Pochylenie cholewki: klasyczna

metoda 16°, nowa metoda 9°

Kąt rampowy 4°

REK. CENA DETAL (RACE)

2 400 zł (1 680 zł)

**RAPTOR WCR 90****ART. NR**

603510 White

WŁAŚCIWOŚCI

•Regulowany flex•Regulacja boczno-
nego kąta cholewki•Przedłużone
miejsce na palec•Wkładka regu-
lująca nachylenie•Spojler JR Ra-
cing•Grubość podeszwy zatwier-
dzona przez FIS•Płaskie piankowe
dno buta

BUT WEWNĘTRZNY

•Jr WCR HF Pro•Wkładka spor-
towa High Performance•Rzep
o szerokości 40 mm•Możliwość
sznurowania

KLAMRY

•4 aluminiowe klamry racing
z mikroregulacją•Niskoprofilowe
klamry racing

SZCZEGÓŁY

GRUPA DOCELOWA Professional

FLEX 100/90

ROZMIARY 220/225...-280/285

MATERIAŁ PU - (SHORT CUFF)

OBJĘTOŚĆ RS 1800cc

Szerokość	94	96	98
Rozmiar	25.5	26.5	27.5

ERGONOMIA

Race balance

Pochylenie cholewki: klasyczna

metoda 16°, nowa metoda 9°

Kąt rampowy 4°

REK. CENA DETAL (RACE)

1 750 zł (1 225 zł)

**RAPTOR WCR 70****ART. NR**

603515 White

WŁAŚCIWOŚCI

•Regulowany flex•Regulacja bocz-
nego kąta cholewki•Przedłużone
miejsce na palec•Wkładka regu-
lująca nachylenie•Spojler JR Ra-
cing•Grubość podeszwy zatwier-
dzona przez FIS•Płaskie piankowe
dno buta

BUT WEWNĘTRZNY

•Jr WCR HF Pro•Wkładka spor-
towa High Performance•Rzep
o szerokości 40 mm•Możliwość
sznurowania

KLAMRY

•4 aluminiowe klamry racing
z mikroregulacją•Niskoprofilowe
klamry racing

SZCZEGÓŁY

GRUPA DOCELOWA Expert

FLEX 80/70

ROZMIARY 220/225...-280/285

MATERIAŁ PU - (SHORT CUFF)

OBJĘTOŚĆ RS 1800cc

Szerokość	94	96	98
Rozmiar	25.5	26.5	27.5

ERGONOMIA

Race balance

Pochylenie cholewki: klasyczna

metoda 16°, nowa metoda 9°

Kąt rampowy 4°

REK. CENA DETAL (RACE)

1 550 zł (1 085 zł)

**RAPTOR 70****ART. NR**

603520 White

WŁAŚCIWOŚCI

•Regulowany flex JR Racing•Speł-
nia normy dla dorosłych (od roz-
miaru 220)

BUT WEWNĘTRZNY

•Junior team•Samodopasowująca
się wkładka•Rzep o szerokości 30
mm

KLAMRY

•4 aluminiowe klamry z mikroregu-
lacją•Niskoprofilowe klamry

SZCZEGÓŁY

GRUPA DOCELOWA Expert

FLEX 70/60

ROZMIARY 205-215-220/225...-
270/275

MATERIAŁ SL

OBJĘTOŚĆ JR Racing

ERGONOMIA

Race balance

Pochylenie cholewki: klasyczna

metoda 16°, nowa metoda 9°

Kąt rampowy 4°

REK. CENA DETAL (RACE)

1 100 zł (770 zł)

GRIP
WALK
OPTION



**POWER STRAP
RAPTOR WCR**

ART. NR
60123136 (53 mm)



**POWER STRAP
RAPTOR WCR**

ART. NR
60121788 (39 mm)



**POWER STRAP
SIDAS 2024**

ART. NR
60123629 (SOFT P3)
60123699 (HARD P4)



RACE TONGUE SL

ART. NR
60123520



INNERBOOT FOAM PRO

ART. NR
60118598



TONGUE FOAM PRO

ART. NR
60118782

**TUNING KIT RACING**

ART. NR

60123540

**RACING CARBON SPOILER**

ART. NR

60122049

**KIT REAR CUFF SPOILER RACING DEPT.**

ART. NR

60123478 (6 mm)

60123479 (9 mm)

**KIT 1 PAIR SLALOM BUCKLES**

ART. NR

60123755

**SPOILER RAPTOR WCR RACE**

ART. NR

60123201

**DISPENSER FOAM RAPTOR**

ART. NR

60113662

**TOE AND HEEL LIFTERS**

ART. NR

60121988 (3 mm)

60121989 (5 mm)

60123495 (5 mm - GRIP)

60121990 (7 mm)

**FOAM KIT HEAD**

ART. NR

60113212 (220-250)

60113213 (260-270)

60116390 (280-300)



RACE KASKI

RACE KASKI



DOWNFORCE MIPS

ART. NR

320113 matt black

ROZMIARY

XS	52-53 cm
S	54-55 cm
M	56-57 cm
L	58-59 cm
XL	60-61 cm
XXL	62-63 cm

WŁAŚCIWOŚCI

- Technologia Hardshell•MIPS•Dual Density Core•Wentylacja termiczna
- Możliwość zastosowania gardy slalomowej•Wymienne nakładki•Microfleece
- Wewnętrzna czapeczka•Odpinana osłona szyi•Metalowa klamra•W zestawie worek na kask•EN 1077:2007 Class A
- ASTM F 2040•FIS RH 2013

REK. CENA DETAL (RACE)

1 300 zł (910 zł)



DOWNFORCE

ART. NR

320224 speedblue/white
320223 white

ROZMIARY

XS	52-53 cm
S	54-55 cm
M	56-57 cm
L	58-59 cm
XL	60-61 cm
XXL	62-63 cm

WŁAŚCIWOŚCI

- Technologia Hardshell•Dual Density Core•Możliwość zastosowania gardy slalomowej•Wentylacja termiczna•Wymienne nakładki•Microfleece
- Wewnętrzna czapeczka•Odpinana osłona szyi•Metalowa klamra•W zestawie worek na kask•EN 1077:2007 Class A
- ASTM F 2040•FIS RH 2013

REK. CENA DETAL (RACE)

900 zł (630 zł)



DOWNFORCE JR

ART. NR

320323 speedblue
320333 black

ROZMIARY

XS	52-53 cm
S	54-55 cm
M	56-57 cm

WŁAŚCIWOŚCI

- Technologia Hardshell•Dual Density Core•Możliwość zastosowania gardy slalomowej•Wentylacja termiczna•Wymienne nakładki•Microfleece
- Wewnętrzna czapeczka•Odpinana osłona szyi
- Metalowa klamra•W zestawie worek na kask•EN 1077:2007 Class A
- ASTM F 2040•FIS RH 2013

REK. CENA DETAL (RACE)

750 zł (525 zł)



TEAM SL

ART. NR

320413 white/black

ROZMIARY

XS/S 52-55 cm

M/L 56-59 cm

XL/XXL 60-63 cm

WŁAŚCIWOŚCI

- Technologia Hardshell • Garda Toolfree
- Wentylacja termiczna • Microfleece
- 360° BOA® FIT • Odpinana osłona szyi
- W zestawie worek na kask • EN 1077: 2007 Class B

REK. CENA DETAL (RACE)

790 zł (553 zł)



DOWNFORCE FITTING KIT

ART. NR

378930 black

ROZMIARY

XS/S 52-55 cm

M/L 56-59 cm

XL/XXL 60-63 cm

REK. CENA DETAL (RACE)

90 zł (63 zł)



CHINGUARD

ART. NR

378577 black

ROZMIARY

ONE SIZE FITS ALL

REK. CENA DETAL (RACE)

180 zł (126 zł)



RACE GOGLE



5K

SENTINEL 5K + SPARE LENS

ART. NR
390023 chrome/RD

WŁAŚCIWOŚCI

•Podwójne szyby sferyczne•UV400 & Anti Fog•Szyby 5K•Szerokie pole widzenia•Pianka o potrójnej gęstości•System szybkiej wymiany szyb•W zestawie dodatkowe, wymienne pianki•Zabezpieczenie przed wiatrem•Dodatkowa szyba w zestawie•W zestawie worek oraz opakowanie EVA

SZYBA 5K chrome: S2, VLT 23%

DODATKOWA

SZYBA Orange: S1, VLT 57%

REK. CENA DETAL (RACE)

750 zł (525 zł)



SENTINEL + SPARE LENS

ART. NR
390053 silver/black

WŁAŚCIWOŚCI

•Podwójne szyby sferyczne•UV400 & Anti Fog•Szerokie pole widzenia•Pianka o potrójnej gęstości•System szybkiej wymiany szyb•Dodatkowa pianka wokół twarzy•Zabezpieczenie przed wiatrem•Dodatkowa szyba w zestawie•W zestawie worek oraz opakowanie EVA

SZYBA Brown: S2, VLT 18%

DODATKOWA

SZYBA Orange: S1, VLT 57%

REK. CENA DETAL (RACE)

700 zł (490 zł)



5K

HORIZON 5K RACE + SPARE LENS

ART. NR
390123 chrome/RD

WŁAŚCIWOŚCI

•Podwójne szyby cylindryczne•UV400 & Anti Fog•Szyby 5K•Szerokie pole widzenia•Pianka o potrójnej gęstości•Venting foam•System szybkiej wymiany szyb•Dodatkowa szyba w zestawie•W zestawie worek oraz opakowanie EVA

SZYBA 5K chrome: S2, VLT 23%

DODATKOWA

SZYBA Orange: S1, VLT 57%

REK. CENA DETAL (RACE)

650 zł (455 zł)



HORIZON RACE + SPARE LENS

ART. NR
390143 silver/black

WŁAŚCIWOŚCI

•Podwójne szyby cylindryczne•UV400 & Anti Fog•Szerokie pole widzenia•Pianka o potrójnej gęstości•Venting foam•System szybkiej wymiany szyb•Dodatkowa szyba w zestawie•W zestawie worek oraz opakowanie EVA

SZYBA Brown: S2, VLT 18%

DODATKOWA

SZYBA Orange: S1, VLT 57%

REK. CENA DETAL (RACE)

600 zł (420 zł)

NEVES PRO 5K RACE + SPARE LENS



5K

ART. NR
390154 chrome/RD

NOWOŚĆ WŁAŚCIWOŚCI

•Szyby cylindryczne•Laminowane podwójne szyby•UV400 & Anti Fog•Szyby 5K•Szerokie pole widzenia•Wymienne szyby•Pianka o potrójnej gęstości•Venting foam•Warstwa silikonowa•Dodatkowa szyba w zestawie•W zestawie worek oraz opakowanie EVA

SZYBA 5K chrome: S2, VLT 23%

DODATKOWA

SZYBA Orange: S1, VLT 57%

REK. CENA DETAL (RACE)

650 zł (455 zł)

CONTEX PRO 5K RACE + SPARE LENS



5K

ART. NR
390163 chrome/RD

WŁAŚCIWOŚCI

•Szyby sferyczne•Laminowane podwójne szyby•UV400 & Anti Fog•Szyby 5K•Szerokie pole widzenia•Pianka o potrójnej gęstości•Venting foam•Wymienne szyby•Dodatkowa szyba w zestawie•W zestawie worek oraz opakowanie EVA

SZYBA 5K chrome: S2, VLT 23%

DODATKOWA

SZYBA Orange: S1, VLT 57%

REK. CENA DETAL (RACE)

600 zł (420 zł)

GOGGLE PRO BAG



ART. NR
374420

WŁAŚCIWOŚCI

•Wodoodporny materiał nylonowy•Miejsce na do 10 gogli•Przegroda na dodatkowe szyby•Przegrody regulowane na rzep•Zewnętrzna przegroda•Miejsce na opis na zewnątrz•Wytrzymała konstrukcja

WYMIARY 40 x 25 x 13 cm

POJEMNOŚĆ 13 l













REK. CENA DETAL (RACE)

300 zł (210 zł)

PRZEGLĄD WYMIENNYCH SZYB

SENTINEL

Podwójne szyby

	ART. NO.	NAME	BASE LENS	MIRROR COATING	MIRROR	CAT	VLT
	5< 376141	SENTINEL SL 5K GOLD	RED	GOLD	FMR	3	15%
	376130	SENTINEL SL SMOKE BLUE	SMOKE	BLUE	FMR	3	12%
	376120	SENTINEL SL SMOKE GREEN	SMOKE	BLUE/GREEN	FMR	3	11%
	5< 376151	SENTINEL SL 5K CHROME	VIOLET	CHROME	FMR	2	23%
	376110	SENTINEL SL RACE	BROWN	SILVER	MR	2	18%
	376100	SENTINEL SL TVT	RED	TVT RED	INSIDE	2	21%
	376150	SENTINEL SL SILVER GREEN	GREEN	SILVER	MR	2	18%
	376160	SENTINEL SL FLASH YELLOW	YELLOW	YELLOW	FMR	2	29%
	376140	SENTINEL SL RD NR 3	ORANGE	BLUE	FMR	1	48%
	376180	SENTINEL SL ORANGE	ORANGE	-	-	1	57%
	376170	SENTINEL SL YELLOW	YELLOW	-	-	1	75%
	376190	SENTINEL SL CLEAR	TRANSPARENT	-	-	0	81%

HORIZON


Podwójne szyby


	5< 376521	HORIZON SL 5K GOLD	RED	GOLD	FMR	3	15%
	378695	HORIZON SL SMOKE GREEN	SMOKE	GREEN/YELLOW	FMR	3	12%
	378704	HORIZON SL SMOKE BLUE	SMOKE	BLUE	FMR	3	12%
	378706	HORIZON SL SMOKE YELLOW/RED	SMOKE	YELLOW/RED	FMR	3	14%
	5< 376511	HORIZON SL 5K RED	VIOLET	RED	FMR	2	28%
	378787	HORIZON SL TVT	RED	TVT RED	INSIDE	2	21%
	378797	HORIZON SL TVT	GREEN	TVT GREEN	INSIDE	2	24%
	378777	HORIZON SL RD NR 3	ORANGE	BLUE	FMR	1	48%


CONTEX PRO


Laminowane podwójne szyby

	5< 376811	CONTEX PRO SL 5K GOLD	RED	GOLD	FMR	3	15%
	5< 376821	CONTEX PRO SL 5K RED	VIOLET	RED	FMR	2	28%
	376831	CONTEX PRO SL ORANGE	ORANGE	-	-	1	57%
	376891	CONTEX PRO SL CLEAR	TRANSPARENT	-	-	0	81%

S3  Pogodne i słoneczne warunki wymagają przyciemnianej szyby.

S2  Uniwersalna szyba odpowiednia na zmienne warunki pogodowe.

S1  Szyby na pochmurną pogodę lub opady śniegu.

S0  Przezroczyste szyby na skitowurowe wycieczki po zmrzoku.

CONTEX

Podwójne szyby



ART. NO.	NAME	BASE LENS	MIRROR COATING	MIRROR	CAT	VLT
376871	CONTEX SL BLUE	SMOKE	BLUE	FMR	3	12%
376861	CONTEX SL RED	ROSE	RED	FMR	2	30%

NEVES PRO

Laminowane podwójne szyby



5K 376714	NEVES PRO SL 5K GOLD	RED	GOLD	FMR	3	15%
5K 376724	NEVES PRO SL 5K RED	VIOLET	RED	FMR	2	28%

NEVES

Podwójne szyby



376764	NEVES SL BLUE	SMOKE	BLUE	FMR	3	12%
376754	NEVES SL RED	ROSE	RED	FMR	2	30%
376774	NEVES SL ORANGE	ORANGE	-	-	1	57%
376784	NEVES SL CLEAR	TRANSPARENT	-	-	0	81%

JAK ZMIENIAĆ SZYBY?**SPEED SNAP
LENS EXCHANGE**

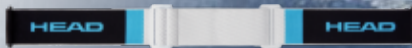
Sentinel & Horizon

**INTERCHANGEABLE
LENS EXCHANGE**

Contex & Neves

**STRAPS**

376942 STRAP silver



376953 STRAP RD



SIGNATURE 5K PHOTO

ART. NR

370003 black

WŁAŚCIWOŚCI

SZYBY 5K photo: S1 - S3,
VLT 46% - 9%

REK. CENA DETAL (RACE)

550 zł (385 zł)



SIGNATURE 5K

ART. NR

370031 blue/army grey
370021 blue/black

WŁAŚCIWOŚCI

5K Lens
SZYBY 5K blue: S3, VLT 17%

REK. CENA DETAL (RACE)

320 zł (224 zł)



SIGNATURE

ART. NR

370043 chrome/WCR
370061 black/olive

WŁAŚCIWOŚCI

SZYBY FMR chrome: S3, VLT 12%
Smoke: S3, VLT 14%

REK. CENA DETAL (RACE)

270 zł (189 zł)



**WORLD CUP SG****ART. NR**

381054 white/black/speed blue (dorosły)

381064 white/black/speed blue (junior)

WŁAŚCIWOŚCI

•Gięte kije zawodnicze World Cup•Aluminium 7075•Gumowa rączka Race•Pasek Race•Stożkowany talerzyk DH/SG•Grot z węgla wolframu

SZCZEGÓŁY

ŚREDNICA 18 mm
DŁUGOŚCI 110-135

REK. CENA DETAL (RACE)

DOROSŁY 390 zł (273 zł)
JUNIOR 240 zł (168 zł)

**WORLD CUP REBELS CARBON****ART. NR**

381204 white/black/speed blue

WŁAŚCIWOŚCI

•Zawodnicze kije World Cup z włókna węglowego•Gumowa rączka Race•Pasek Race•Talerzyk Mini Race•Grot z węgla wolframu

SZCZEGÓŁY

ŚREDNICA 12,3 mm
DŁUGOŚCI 105-140

REK. CENA DETAL (RACE)

650 zł (455 zł)

**WORLD CUP REBELS CARBON****ART. NR**

381214 speed blue/black/white

WŁAŚCIWOŚCI

•Zawodnicze kije World Cup z włókna węglowego•Gumowa rączka Race•Pasek Race•Talerzyk Mini Race•Grot z węgla wolframu

SZCZEGÓŁY

ŚREDNICA 12,3 mm
DŁUGOŚCI 105-140

REK. CENA DETAL (RACE)

650 zł (455 zł)

RACE KIJE

RACE
KIJE



WORLD CUP SL

ART. NR

381074 white/black/speed blue (dorosły)
381084 white/black/speed blue (junior)

WŁAŚCIWOŚCI

•Kije World Cup•Aluminium 7075
•Gumowa rączka Race•Pasek Race
•Talerzyk Mini Race•Grot z węgla wolframu

SZCZEGÓŁY

ŚREDNICA 18 mm
DŁUGOŚCI 110- 140

REK. CENA DETAL (RACE)

DOROSŁY 350 zł (245 zł)
JUNIOR 240 zł (168 zł)

WORLD CUP SL

ART. NR

381174 speed blue/black/white

WŁAŚCIWOŚCI

•Kije World Cup•Aluminium 7075•Gumowa rączka Race•Pasek Race•Talerzyk Mini Race•Grot z węgla wolframu

SZCZEGÓŁY

ŚREDNICA 18 mm
DŁUGOŚCI 110- 140

REK. CENA DETAL (RACE)

350 zł (245 zł)

HEAD WC SL PROTECTOR

ART. NR

381340 white/black

WŁAŚCIWOŚCI

•Uniwersalny ochraniacz na kije HEAD•Kompatybilny z kijami juniorskimi i seniorskimi
•W zestawie śruby do montażu•2 ochraniacze/pokrowiec

SZCZEGÓŁY

DŁUGOŚCI n/a

REK. CENA DETAL (RACE)

280 zł (196 zł)

REBELS RACING BACKPACK

NOWOŚĆ

ART. NR

383034 (duży)

383044 (mały)

WŁAŚCIWOŚCI

• Duży plecak dla zawodników i trenerów • Stworzony we współpracy z zespołem HEAD Race Department • Osobne miejsce na buty • Podszycita miękkim materiałem kieszeń na kask/gogle • Dwie duże kieszenie boczne • Usztywniony tylny panel i wyścielane pasy ramienne • Wytrzymały materiał zewnętrzny

WYMIARY 49.5 x 67 x 28.5 cm (L)

49.5 x 62 x 28.5 cm (S)

POJEMNOŚĆ 90 l (L)

70 l (S)

WAGA 1750 g (L)

1660 g (S)

REK. CENA DETAL (RACE)

383034 (L)

640 zł (448 zł)

383044 (S)

590 zł (413 zł)



REBELS COACHES BACKPACK

NOWOŚĆ

ART. NR

383964

WŁAŚCIWOŚCI

• Duży plecak dla zawodników i trenerów • Stworzony we współpracy z zespołem HEAD Race Department • Wiele kieszonek i przegródek • Usztywniony tylny panel i wyścielane pasy ramienne • Odpinane, składane krzeselko • Wytrzymały materiał zewnętrzny

WYMIARY 49.5 x 62 x 29.5 cm

POJEMNOŚĆ 75 l

WAGA 2380 g

REK. CENA DETAL (RACE)

890 zł (623 zł)



REBELS BOOT CARRY ON

ART. NR

383923

WŁAŚCIWOŚCI

• Torba o prostokątnym kształcie na jedną parę butów narciarskich • Stworzona przy współpracy z Head Race Department • Wewnętrzna przegroda z zamkiem • Chowane pasy ramienne umożliwiające noszenie torby jak plecak • Wyścielana przednia kieszeń na dokumenty • Wytrzymały materiał zewnętrzny

WYMIARY 50 x 36 x 12 cm

POJEMNOŚĆ 25

WAGA 700 g

REK. CENA DETAL (RACE)

260 zł (182 zł)

**REBELS BACKPACK**

ART. NR

383013

WŁAŚCIWOŚCI

• System do transportu butów narciarskich po bokach • Podszycie miękkim materiałem kieszeń na gogle • Ergonomiczny panel tylny • Wygodne pasy ramienne i pas biodrowy • Wytrzymały materiał zewnętrzny

WYMIARY 33 x 55 x 23 cm

POJEMNOŚĆ 30 l

WAGA 1060 g

REK. CENA DETAL (RACE)

400 zł (280 zł)

**HEATABLE BOOTBAG**

ART. NR

383193

WŁAŚCIWOŚCI

• Plecak na buty z systemem podgrzewania • Komfortowe uchwyty oraz chowane pasy nośne • Wzmocniona przegroda na gogle i wiele przydatnych kieszeni na skarpetki, napoje, rękawiczki, ubrania • Regulowany uchwyt na kask

WYMIARY 43 x 25 x 58 cm

POJEMNOŚĆ 65 l

WAGA 4500 g

REK. CENA DETAL (RACE)

1 100 zł (770 zł)



REBELS TRAVELBAG

ART. NR

383003

WŁAŚCIWOŚCI

- Duża torba z kółkami dla zawodowych narciarzy i podróżników
- Stworzona we współpracy z zespołem HEAD Race
- Rozkładana na dwie części
- Pasy ściągające
- Górne i przednie uchwyty
- Teleskopowa rączka kompatybilna z pokrowcem na narty
- Wytrzymały materiał zewnętrzny

WYMIARY

77 x 38 x 42 cm

POJEMNOŚĆ

120 l

WAGA

3940 g

REK. CENA DETAL (RACE)

880 zł (616 zł)

**REBELS DOUBLE SKIBAG**

ART. NR

383023

WŁAŚCIWOŚCI

- Ochronny pokrowiec z kółkami na 2 pary nart
- Stworzony przy współpracy z Head Race Department
- Łatwo regulowane pasy kompresyjne
- Wewnętrzne rękawy na kije
- Wytrzymały materiał zewnętrzny

WYMIARY

203 x 18 x 28 cm

POJEMNOŚĆ

110 l

WAGA

2580 g

REK. CENA DETAL (RACE)

630 zł (441 zł)



REBELS SINGLE SKIBAG**ART. NR**

383933 197cm

383953 180cm

WŁAŚCIWOŚCI

• Pokrowiec na jedną parę nart • Wygodne pasy nośne • Pełne zamknięcie na zamek błyskawiczny, ułatwiające użytkowanie • Wytrzymały materiał zewnętrzny PU

WYMIARY	197.5 x 20 x 23 cm (197cm)
	180 x 20 x 23 cm (180cm)

POJEMNOŚĆ	67 l (197cm)
	60 l (180cm)

WAGA	860 g (197cm)
	800 g (180cm)

REK. CENA DETAL (RACE)	260 zł (182 zł)
------------------------	-----------------

**SMU 4 PAIRS SKI BAG****ART. NR**

383283

WŁAŚCIWOŚCI

• Pokrowiec na kółkach na 4 pary nart • Materiał odporny na brud i wodę • Dwa łatwe w regulacji pasy kompresyjne • W środku dwie grube ochronne przegrody

WYMIARY	203 x 40 x 20 cm
---------	------------------

POJEMNOŚĆ	162 l
-----------	-------

REK. CENA DETAL (RACE)	1 350 zł (945 zł)
------------------------	-------------------



RACE ODZIEŻ



RACE NARTY

RACE WIĄZANIA

RACE BUTY

RACE KASKI I GOGGLE

RACE KIJE

RACE TORBY

RACE ODZIEŻ

RACE FIS SUIT

SZCZEGÓŁY

ART. NR	KOLOR	ROZMIARY
821504 (unisex)	YVBK	XS-3XL
821514 (bez ochraniaczy)	YVBK	XS-3XL

MATERIAŁ

PODPINKA	80 % polyamide 20 % elastane (padding bags and ski pass pocket)
IZOLACJA	100% polyester for removable padding pieces
MATERIAŁ ZEW.	77% polyester 13% elastane 10% polyurethane

WŁAŚCIWOŚCI

•Elastyczny materiał zewnętrzny z właściwościami wodoodporności, wiatroodporności i oddychalności•Ochraniacze z możliwością usunięcia na barkach, ramionach, udach i łydkach•Antypoślizgowe wykończenie nogawek•Zamek przedni YKK•Rękaw z pętelką na kciuk•Zintegrowana kieszeń na kartę•HEAD World Cup Rebels design•Homologacja FIS

REK. CENA DETAL (RACE)

821504 (unisex)	2 500 zł (1875 zł)
821514 (bez ochraniaczy)	2 300 zł (1 725 zł)



YVBK



back view

RACE SUIT

SZCZEGÓŁY

ART. NR	KOLOR	ROZMIARY
821524 (unisex)	YVBK	XS-3XL
826504 (junior)	YVBK	128-176

MATERIAŁ

PODPINKA	80 % polyamide 20 % elastane (padding bags and ski pass pocket)
IZOLACJA	100% polyester for removable padding pieces
MATERIAŁ ZEW.	87 % polyester, 13 % elastane

WŁAŚCIWOŚCI

•Elastyczny materiał zewnętrzny z właściwościami wodoodporności, wiatroodporności i oddychalności•Ochraniacze z możliwością usunięcia na barkach, ramionach, udach i łydkach•Antypoślizgowe wykończenie nogawek•Zamek przedni YKK•Rękaw z pętelką na kciuk•Zintegrowana kieszeń na kartę•HEAD World Cup Rebels design

REK. CENA DETAL (RACE)

821524 (unisex)	1 850 zł (1 388 zł)
826504 (junior)	1 850 zł (1 388 zł)



YVBK



back view

RACE SOFTSHELL JACKET

SZCZEGÓŁY

ART. NR	KOLOR	ROZMIARY
821624 (men)	● BK	46-58
826032 (junior)	● BK	128-176

MATERIAŁ

MATERIAŁ ZEW. 100% polyester with DWR finish

WŁAŚCIWOŚCI

• Materiał Softshell z DWR z właściwościami wodoodporności, wiatroodporności i oddychalności • Zamek przedni i zamki kieszeni bocznych YKK Flat Vislon • Pikowane strefy na barkach • Dół wykończony elastyczną taśmą • HEAD World Cup Rebels design

REK. CENA DETAL (RACE)

821624 (men)	1 150 zł (863 zł)
826032 (junior)	810 zł (608 zł)



BK



back view

RACE SHORTS

SZCZEGÓŁY

ART. NR	KOLOR	ROZMIARY
821544 (unisex)	● BK	XS-3XL
826524 (junior)	● BK	128-176

MATERIAŁ

MATERIAŁ ZEW. 94% polyester 6% elastane with DWR finish

WŁAŚCIWOŚCI

• Nadruk i wzornictwo HEAD WORLD CUP REBELS • Regulowany pas z szeroką elastyczną wstawką z tyłu – lepsze dopasowanie • Ocieplane wstawki boczne • Przednie zamki YKK Flat Vislon® na całej długości nogawek ułatwiają zdejście i wkładanie spodenek • Wewnętrzne elastyczne taśmy antypoślizgowe na dole nogawek

REK. CENA DETAL (RACE)

821544 (unisex)	850 zł (638 zł)
826524 (junior)	640 zł (480 zł)



BK



back view

RACE TEAM JACKET

SZCZEGÓŁY

ART. NR	KOLOR	ROZMIARY
821252 (men)	●BK	S-3XL

MATERIAŁ

PODPINKA	100% polyester
	100% polyester with wicking (hood)
IZOLACJA	100% polyester Primaloft Black 80g (body)
	100% polyester Primaloft Black 60g (sleeves)
	100% polyester padding 40g (hood)
MATERIAŁ ZEW.	100% polyester 2L with DWR finish

WŁAŚCIWOŚCI

•Nadruk i wzornictwo HEAD WORLDCUP REBELS•Chroniący przed rozcięciem materiał na ramionach•Odpinany i w pełni regulowany kaptur•Zamki YKK® centralnie z przodu, w kieszeni na skipass i otworach wentylacyjnych u góry rękawów•Zamki YKK AquaGuard® VISLON® w kieszeniach na piersi i dolnych kieszeniach na dłonie•Regulowane rękawy z elastycznymi mankietami wewnętrznymi i pętlą na kciuk

•Siateczkowa kieszeń na gogle wyposażona w szmatkę do szyb oraz dwie wewnętrzne kieszenie z zamkiem YKK®•Zintegrowany fartuch przeciwśniegowy•W pełni podklejane szwy

REK. CENA DETAL (RACE)

2 900 zł (2 175 zł)



BK



back view

RACE TEAM PANTS

SZCZEGÓŁY

ART. NR	KOLOR	ROZMIARY
821262 (men)	●BK	S-3XL

MATERIAŁ

PODPINKA	100% polyester
	100% polyester with DWR finish (snow gaiter)
IZOLACJA	100% polyester Primaloft Black 60g
MATERIAŁ ZEW.	100% polyester 2L with DWR finish

WŁAŚCIWOŚCI

•Nadruk i wzornictwo HEAD WORLDCUP REBELS•Spodnie z podwyższonym stanem, szelkami i szlufkami•Dwustronne zamki YKK® zlokalizowane na bocznych szwach (od samej góry do samego dołu)•Kieszenie na dłonie i kieszeń na śrubokręt zapinane na zamek YKK®•Kieszenie cargo zapinane na rzep•Od wewnątrz i wokół dolnej części nogawek materiał Schoeller® chroniący przed rozcięciem•Odpinane wstawki ochronne z siateczki 3D na kolanach•Zintegrowane ochroniacze przeciwśniegowe wewnątrz nogawek•W pełni podklejane szwy

REK. CENA DETAL (RACE)

2 500 zł (1 825 zł)



BK



back view

RACE RAIN COAT

SZCZEGÓŁY

ART. NR	KOLOR	ROZMIARY
821534 (unisex)	● BL ● BK	XS-3XL
826514 (junior)	● BK ● BL	128-176

MATERIAŁ

MATERIAŁ ZEW. 100 % polyamide 2,5L with DWR finish

WŁAŚCIWOŚCI

•Nadruk i wzornictwo HEAD WORLDCUP REBELS centralnie z przodu
dwukierunkowy zamek YKK® z patką zintegrowany kaptur i pas ze ściągaczem umożliwiającym regulację• Dwie kieszenie na dłonie zapinane na zatrzaski• Mankiety rękawów z elastyczną wewnętrzną taśmą• Centralne rozcięcie w dolnej części z tyłu• Zapinany na wewnętrzne guziki fason umożliwiający skrócenie płaszcza• Podklejane szwy

REK. CENA DETAL (RACE)

821534 (unisex)	1 000 zł (750 zł)
826514 (junior)	920 zł (690 zł)



BK



back view



BL

RACE ZIP PANTS

SZCZEGÓŁY

ART. NR	KOLOR	ROZMIARY
821322 (unisex)	● BK	XS-3XL

MATERIAŁ

PODPINKA 100% polyamide taffeta with WR finish

IZOLACJA 100% polyester padding 60g

MATERIAŁ ZEW. 100% polyester 2L with DWR finish

WŁAŚCIWOŚCI

•Nadruk i wzornictwo HEAD WORLDCUP REBELS• Odpinane szelki i regulowany pas• Przednie zapięcie wyposażone w metalowe zatrzaski, haczyk i zamek YKK®• Kieszenie na dłonie z zamkiem YKK®• Otwory wentylacyjne z boku nogawek zapinane na dwustronny zamek YKK Vislon®• Wewnętrzna ochrona nogawek przed rozcięciem• Ochraniacze przeciwniegowe wewnątrz nogawek• W pełni podklejane szwy

REK. CENA DETAL (RACE)

1 600 zł (1 200 zł)



BK



back view

RACE NOVA JACKET

SZCZEGÓŁY

ART. NR	KOLOR	ROZMIARY
821574 (men)	● BKBL ● BKDY ● BKWH	46-58

MATERIAŁ

PODPINKA	100% polyester with wicking
IZOLACJA	100% polyester padding 120g (body)
	100% polyester padding 80g (sleeves)
	100% polyester padding 60g (hood)
MATERIAŁ ZEW.	100% polyester 2L mechanical stretch

WŁAŚCIWOŚCI

• Izolacja 120/80/40 g • Membrana IAM 20/20 • PFC Free • MXM
 • Wszystkie szwy podklejane • W pełni regulowany zintegrowany kaptur oraz fartuch przeciwśniegowy • Rękawy z regulacją na rzep i z wewnętrznymi mankietami • Zamek przedni oraz kieszeni bocznych z wodoodpornymi zamkami • HEAD World Cup Rebels design

REK. CENA DETAL (RACE)

2 200 zł (1 650 zł)



BKBL



back view



BKDY



BKWH

RACE NOVA PANTS

SZCZEGÓŁY

ART. NR	KOLOR	ROZMIARY
821584 (men)	● BKBL ● BKDY ● BKWH	46-58

MATERIAŁ

PODPINKA	100% polyester with wicking
	100% polyester with DWR finish (snow gaiter)
IZOLACJA	100% polyester padding 60g
MATERIAŁ ZEW.	100% polyester 2L mechanical stretch

WŁAŚCIWOŚCI

• Izolacja 60 g • Membrana IAM 20/20 • PFC Free • MXM • Regulowany pas na rzepy • Wzmocnione nogawki po wewnętrznej stronie z fartuchami przeciwśniegowymi • Kieszenie na nogawkach zapinane na rzep po lewej stronie oraz na zamek po prawej stronie • Pętelki wewnątrz obwodu w pasie do opcjonalnego dopięcia szelek • Wszystkie szwy podklejane • HEAD World Cup Rebels design

REK. CENA DETAL (RACE)

1 700 zł (1 275 zł)



BKBL



back view



BKDY



BKWH

STAR JACKET

SZCZEGÓŁY

ART. NR	KOLOR	ROZMIARY
821924 (men)	● BK ● BL	46-58
824563 (women)	● BK ● BL	XS-XXL

MATERIAŁ

PODPINKA	100% polyester taffeta
IZOLACJA	100% polyester PrimaLoft® ThermoPlume®
MATERIAŁ ZEW.	100% polyester lightweight tafetta with DWR finish

WŁAŚCIWOŚCI

- Nadruk i wzornictwo HEAD WORLDCUP REBELS • Efektywne zamki SAB® centralnie z przodu i na kieszeniach na dłonie
- Kieszenie na dłonie z podszewką ze szczotkowanego trykotu • Zintegrowana kieszonka na skipass w mankiecie lewego rękawa • Lamówka z miękkiego i elastycznego materiału na kapturze, mankietach rękawów i dolnej części kurtki

REK. CENA DETAL (RACE)	1 600 zł (1 104 zł)
------------------------	---------------------



STAR COAT

SZCZEGÓŁY

ART. NR	KOLOR	ROZMIARY
821572 (men)	● BK	S-3XL
824642 (women)	● BK	XS-XXL

MATERIAŁ

PODPINKA	100% polyester taffeta
IZOLACJA	100% polyester PrimaLoft® ThermoPlume®
MATERIAŁ ZEW.	100% polyester lightweight tafetta with DWR finish

WŁAŚCIWOŚCI

- Efektowny nadruk World Cup Rebels • Ocieplany kaptur z podszewką ze szczotkowanego materiału • Wyjątkowo szeroki dwukierunkowy zamek YKK® centralnie z przodu • Kieszenie na dłonie z podszewką ze szczotkowanego materiału i zamkami YKK® • Kieszonka na skipass zapiana na zamek YKK® • Mięka i elastyczna lamówka na kapturze, mankietach rękawów i dolnej części płaszcza

REK. CENA DETAL (RACE)	1 900 zł (1 425 zł)
------------------------	---------------------



RACE STAR VEST

SZCZEGÓŁY

ART. NR	KOLOR	ROZMIARY
821543 (men)	● YVBK	S-3XL

MATERIAŁ

PODPINKA	100% polyamide taffeta
IZOLACJA	100% polyester padding 180g
MATERIAŁ ZEW.	100% polyester lightweight ripstop with 100% DWR finish (printed)

WŁAŚCIWOŚCI

- Lekka izolacja syntetyczna • Wytrzymały materiał zewnętrzny z DWR
- PFC Free • Zamek centralny oraz boczne kieszeni YKK Vislon • Kolnierzy wykończony przyjemnym w dotyku i elastycznym materiałem • HEAD World Cup Rebels design

REK. CENA DETAL (RACE)

860 zł (645 zł)



YVBK



back view

RACE KINETIC JACKET

SZCZEGÓŁY

ART. NR	KOLOR	ROZMIARY
821604 (men)	● BK ● BLWH	46-58
824492 (women)	● BK	XS-XXL
826042 (junior)	● BK ● BLWH	128-176

MATERIAŁ

PODPINKA	100% polyamide taffeta (main body) 100% polyester with DWR finish (hood)
IZOLACJA	100% polyester 180g (body) 100% polyester 80g (collar)
MATERIAŁ ZEW.	100% polyester with DWR finish 100% polyester with DWR finish (hood)

WŁAŚCIWOŚCI

- Nadruk i wzornictwo Head Worldcup Rebels • Zewnętrzna membrana i podszewka z lekkiego materiału • Docieplony wysoki kolnierzy ze zintegrowanym chowanym kapturem • Wstawki z materiału softshell pod pachami • Zamek YKK® Flat Vislon umieszczony centralnie z przodu • Kieszenie na dłonie z podszewką ze szczotkowanego materiału i zamkami YKK® Flat Vislon • Lamówka z miękkiego i elastycznego materiału na mankietach rękawów i dolnej krawędzi

REK. CENA DETAL (RACE)

821604 (men)	920 zł (690 zł)
824492 (women)	920 zł (690 zł)
826042 (junior)	870 zł (653 zł)



BK



back view



BLWH



RACE HOODIE

SZCZEGÓŁY

ART. NR	KOLOR	ROZMIARY
821564 (unisex)	● BL ○ WH ● BK	XS-3XL
826554 (junior)	● BL ○ WH ● BK	128-176

MATERIAŁ

MATERIAŁ ZEW. 100% bawełna (kaptur)
100% bawełna szcztotkowana od wewnątrz

WŁAŚCIWOŚCI

•Regulowany kaptur z szerokimi sznurkiem (unisex)•Elastyczne ściągacze w rękawach i w dolnej części•Dodatkowa wyściółka wewnątrz kaptura•HEAD World Cup Rebels design

REK. CENA DETAL (RACE)

821564 (unisex)	460 zł (345 zł)
826554 (junior)	320 zł (240 zł)



BL



WH



BK



BL (junior)

RACE T-SHIRT

SZCZEGÓŁY

ART. NR	KOLOR	ROZMIARY
821664 (men)	● BK	46-58

MATERIAŁ

MATERIAŁ ZEW. 100% bawełna single jersey

WŁAŚCIWOŚCI

•Duży logotyp w przedniej części•Elastyczny ściągacz wokół szyi•Metka z logotypem HEAD na rękawie

REK. CENA DETAL (RACE)

821664 (men)	200 zł (150 zł)
--------------	-----------------



BK



back view

RACE SERVICE JOGGING PANTS

SZCZEGÓŁY

ART. NR	KOLOR	ROZMIARY
821992 (unisex)	● BK	XS-3XL

MATERIAŁ

PODPINKA 94% recykle polyester 6% polyester
MATERIAŁ ZEW. 100% polyester
88% polyamide 12% elastane (spandex) with DWR finish

WŁAŚCIWOŚCI

•Nadruk i wzornictwo HEAD WORLDCUP REBELS•Sportowe joggersy
•Regulowany pas ze sznureczkiem i szeroką elastyczną wstawką z tyłu – lepsze dopasowanie•Przednie zapięcie z zamkiem YKK®

REK. CENA DETAL (RACE)

690 zł (518 zł)



BK



back view

FLEX SEAMLESS LS**SZCZEGÓŁY**

ART. NR	KOLOR	ROZMIARY
811913 (men)	● NV ● BK ○ WH	M-XL
814913 (women)	● NV ● BK ○ WH	S-L

MATERIAŁ

MATERIAŁ ZEW. 97% polyamide 3% elastane knit

WŁAŚCIWOŚCI

• Bezszywowy design oparty na technologii mapowania ciała
 • Wykończenie strefowe nadające poszczególnym fragmentom koszulki wyjątkową strukturę • Wysoka elastyczność

REK. CENA DETAL (RACE)

280 zł (196 zł)



NV



back view



BK



WH

PROMO HEAD VEST**SZCZEGÓŁY**

ART. NR	KOLOR	ROZMIARY
821672 (men)	● BK	XS-3XL

MATERIAŁ

PODPINKA 94% recycle polyester 6 % polyester with wicking

MATERIAŁ ZEW. 94% polyester 6% polyurethane power stretch with brushed back and anti pilling finish

WŁAŚCIWOŚCI

• Zamek centralny i zamki kieszeni bocznych SAB • Klasyczny kołnierz z zabezpieczeniem brody • Wykończenie krawędzi elastyczną tasiemką w kołnierzu i w dolnej części • HEAD WORLD CUP REBELS print and design

REK. CENA DETAL (RACE)

690 zł (518 zł)



BK



back view

HEAD HOODIE FZ**SZCZEGÓŁY**

ART. NR	KOLOR	ROZMIARY
821634 (unisex)	● BK	XS-3XL

MATERIAŁ

MATERIAŁ ZEW. 100% bawełna (kaptur)
100% bawełna szczotkowana od wewnątrz

WŁAŚCIWOŚCI

•Regulowany kaptur z szerokimi sznurkiem (unisex)•Elastyczne ściągacze w rękawach i w dolnej części•Zamek centralny YKK z zabezpieczeniem przy brodzie•Dwie kieszenie boczne w przedniej części•Dodatkowa wyściółka wewnątrz kaptura
•Logotyp HEAD w przedniej części

REK. CENA DETAL (RACE) 550 zł (413 zł)



BK



back view

HEAD T-SHIRT**SZCZEGÓŁY**

ART. NR	KOLOR	ROZMIARY
821674 (men)	○ WH	46-58

MATERIAŁ

MATERIAŁ ZEW. 100% bawełna single jersey

WŁAŚCIWOŚCI

•Duży logotyp w przedniej części•Elastyczny ściągacz wokół szyi•Metka z logotypem HEAD na rękawie

REK. CENA DETAL (RACE) 200 zł (150 zł)



WH



back view

WH
(women)

WCR HOODIE**SZCZEGÓŁY**

ART. NR	KOLOR	ROZMIARY
821654 (unisex)	● BK	XS-3XL

MATERIAŁ

MATERIAŁ ZEW. 100% bawełna (kaptur)
100% bawełna szczotkowana od wewnątrz

WŁAŚCIWOŚCI

•Regulowany kaptur z szerokimi sznurkiem (unisex)•Elastyczne ściągacze w rękawach i w dolnej części•Dodatkowa wyściółka wewnątrz kaptura•HEAD World Cup Rebels design

REK. CENA DETAL (RACE)	460 zł (345 zł)
-------------------------------	-----------------



BK



back view

WCR T-SHIRT**SZCZEGÓŁY**

ART. NR	KOLOR	ROZMIARY
821694 (men)	● BL	46-58
824544 (women)	● BL	34-46

MATERIAŁ

MATERIAŁ ZEW. 100% bawełna single jersey
--

WŁAŚCIWOŚCI

•Duży logotyp w przedniej części•Elastyczny ściągacz wokół szyi•Metka z logotypem HEAD na rękawie

REK. CENA DETAL (RACE)	200 zł (150 zł)
-------------------------------	-----------------



BL



back view

BL
(women)

HEAD BEANIE

SZCZEGÓŁY

ART. NR	KOLOR	ROZMIARY
827169	● WHBK ● OCBK	one size
	● OLBK ● RDBK	
	● DYBK	

MATERIAŁ

MATERIAŁ ZEW. 50% wool 50% acrylic

WŁAŚCIWOŚCI

•Dwuwarstwowa dzianina o ściągaczowym ściegu•Podszywka z miękkiego polaru•Obszerny fason oversized•Efektowny nadruk HEAD po obu stronach

REK. CENA DETAL (RACE)

180 zł (124 zł)



WGBK



OCBK



OLBK



RDBK



DYBK



OCWH

FLEXION SUSPENDERS

SZCZEGÓŁY

ART. NR	KOLOR	ROZMIARY
828018	● BK	one size

MATERIAŁ

MATERIAŁ ZEW. 42% polyester 6% rubber
3% polypropylene 49% polyamide

WŁAŚCIWOŚCI

•Wyłęczane na gorąco napisy HEAD•Zapięcia na rzep z przodu i z tyłu•Tylny element łączący z wygrawerowanym logo HEAD•Uniwersalny rozmiar z możliwością dopasowania
•Pasują do szlufek wewnątrz męskich modeli spodni narciarskich

REK. CENA DETAL (RACE)

180 zł (124 zł)



BK

Rozmiary męskie

Sezon 23/24	S	M	M/L	L	XL	XXL	3XL
Sezon 24/25	46	48	50	52	54	56	58

Rozmiary damskie

Sezon 23/24	XXS	XS	S	S/M	M	L	XL	XXL
Sezon 24/25	32	34	36	38	40	42	44	46

DOŁĄCZ DO REBELS CLUB

EKSKLUZYWNE KORZYŚCI DLA WSZYSTKICH FANÓW NARCIARSTWA, W TYM WYJĄTKOWA APLIKACJA.



SPOŁECZNOŚĆ

Na członków HEAD Rebels Club czekają wyjątkowe korzyści. Zarejestruj się na head.com/rebelsclub, aby otrzymywać najnowsze wiadomości, zaproszenia na ekskluzywne wydarzenia i specjalne oferty na zakup produktów Rebels. Aplikacja HEAD Rebels Club – wyjątkowa w świecie narciarstwa wyczynowego – to również całkowita nowość



**WORLD CUP
REBELS**

WIADOMOŚCI

Najnowsze informacje o HEAD World Cup Rebels, historie z za kulis Pucharu Świata, a do tego pełna gama sportowych produktów HEAD – bądź na bieżąco!

TRENINGI

Idealne ćwiczenia dla każdego narciarza i najlepsze przygotowanie do sezonu – od letnich sesji fitnessu po specjalne treningi na śniegu zimą. Treningi powstały we współpracy z Austriackim Związkiem Narciarskim i aktywnymi zawodnikami z Pucharu Świata, dlatego przydadzą się też trenerom narciarstwa!

ISKI-TROPHY

Ta aplikacja tworzy rejestr wszystkich Twoich wyjazdów na narty – przez cały sezon. Możesz zdobywać trofea, dzięki którym zyskujesz dostęp do zawodów. Lista rankingowa i tabela wyników umożliwiają porównanie z innymi członkami, motywując do maksymalnego wykorzystania narciarskich dni.

REBELS SHOP

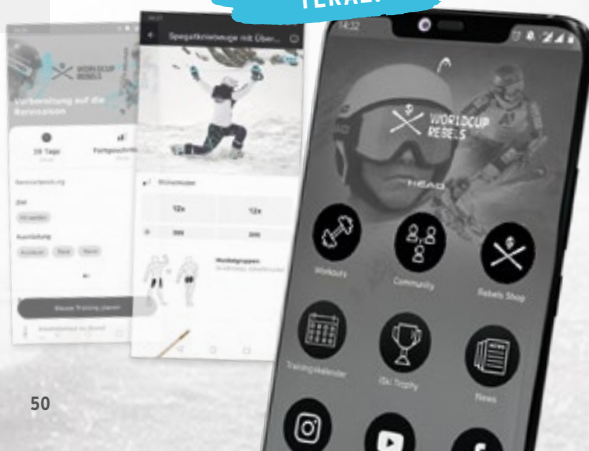
Członkowie klubu mogą zamawiać ekskluzywne produkty ze sklepu Rebels. Mają też możliwość kupienia wybranych produktów, zanim oficjalnie trafią do sprzedaży.

**ŚCIĄGNIJ
APLIKACJĘ
TERAZ!**

ZOSTAŃ CYFROWYM REBELSEM!

Nową aplikację HEAD Rebels Club można pobrać z iTunes App Store i Google Play Store.

POBIERZ APLIKACJĘ:



***MAKE HISTORY
WITH US***



**WORLD CUP
REBELS**

RACING RECOMMENDATION CHART

Uwaga: Poniższa tabela służy jedynie jako wskazówka w wyborze odpowiedniego sprzętu. Ostateczna decyzja należy do rodzica oraz trenera i powinna brać pod uwagę indywidualne cechy i umiejętności danego zawodnika.

	WAGA (kg)	GS	DŁUGOŚĆ (cm)	PROMIĘŃ (m)
U8	25-30	WCR e.GS Rebel Team	116	10
	25-35	WCR e.GS Rebel Team	124	13
	35-40	WCR e.GS Rebel Team	132	14
U10	25-35	WCR e.GS Rebel Team	140	15
	35-45	WCR e.GS Rebel Team	148	16
	45+	WCR e.GS Rebel Team	156	17
U12	30-40	WCR e.GS Rebel Team	148/156	16/17
	40-45	WCR e.GS Rebel Team	156/164	17/19
	45+	WCR e.GS Rebel Team	172	21
U14	35-50	WCR e.GS Rebel Team	156/164	17/19
	50-60	WCR e.GS Rebel Team	164/172	19/21
	60+	WCR e-GS Rebel	176/181	23/25
U16 WOMEN	35-50	WCR e.GS Rebel Team	172	21
	50-60	WCR e-GS Rebel	176	23
	60+	WCR e-GS Rebel	181/186	25
U16 Men	45-60	WCR e-GS Rebel	176	23
	60-70	WCR e-GS Rebel	181/186	25
	70+	WCR e-GS Rebel	188	27,5

HEAD®



SL

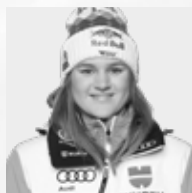
	DŁUGOŚĆ (cm)	BUTY	WIĄZANIA
		Raptor 40	EVO 9 GW
WCR e.SL Rebel Team	118	Raptor 60	EVO 9 GW
WCR e.SL Rebel Team	125	Raptor 70	EVO 9 GW
WCR e.SL Rebel Team	125	Raptor 70	EVO 9 GW
WCR e.SL Rebel Team	132	Raptor WCR 70	FF 11 RACE
WCR e.SL Rebel Team	139	Raptor WCR 70/90	FF 11 RACE
WCR e.SL Rebel Team	132/139	Raptor WCR 70	FF 11 RACE
WCR e.SL Rebel Team	139	Raptor WCR 6/90	FF 11 RACE
WCR e.SL Rebel Team	146	Raptor WCR 5/6	FF ST 14 X
WCR e.SL Rebel Team	139/146	Raptor WCR 6/90	FF 11 Race
WCR e.SL Rebel Team	146/153	Raptor WCR 5	FF ST 14 X
WCR e-SL Rebel	151/156	Raptor WCR 4/5	FF ST 14 X
WCR e.SL Rebel Team	146/153	Raptor WCR 6	FF ST 14 X
WCR e-SL Rebel	151	Raptor WCR 5	FF ST 14 X
WCR e-SL Rebel FIS	156/158	Raptor WCR 3/4	FF ST 14 X
WCR e-SL Rebel	151	Raptor WCR 5	FF ST 14 X
WCR e-SL Rebel FIS	156/158	Raptor WCR 4	FF ST 14 X
WCR e-SL Rebel FIS	165	Raptor WCR 3	FF ST 16 X

WORLD CUP REBELS

SEZON 23/24



**ESTELLE
ALPHAND**



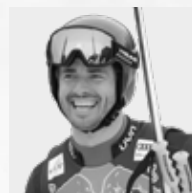
**EMMA
AICHER**



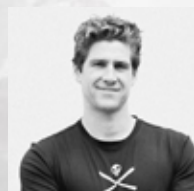
**STEFAN
BABINSKY**



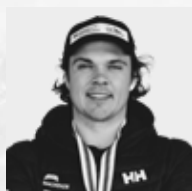
**MATTHIEU
BAILET**



**GUGLIELMO
BOSCA**



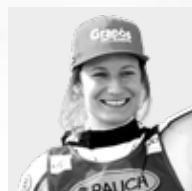
**RYAN
COCHRAN-SIEGLE**



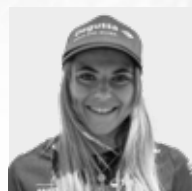
**JAMES
CRAWFORD**



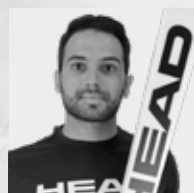
**ELENA
CURTONI**



**LENA
DÜRR**



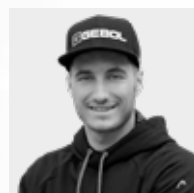
**DELIA
DURRER**



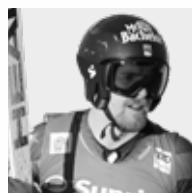
**MATTHIEU
FAIVRE**



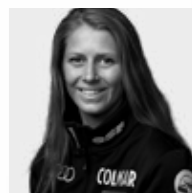
**JOSEF
FERSTL**



**PATRICK
FEURSTEIN**



**TOMMY
FORD**



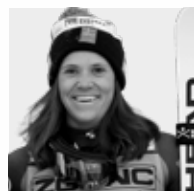
**LAURA
GAUCHE**



**FRANZISKA
GRITSCH**



**LARA
GUT-BEHRAMI**



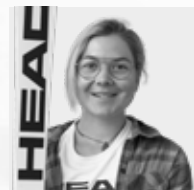
**SARA
HECTOR**



**JESSICA
HILTZINGER**



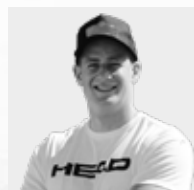
**WENDY
HOLDENER**



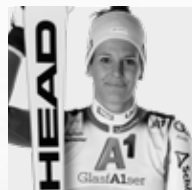
**META
HROVAT**



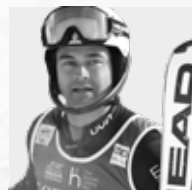
**CORNELIA
HÜTTER**



**SIMON
JOCHER**



**ELISABETH
KAPPAURER**



**TOBIAS
KASTLUNGER**



WORLD CUP REBELS



**VINCENT
KRIECHMAYR**



**KAJSA
VICKHOFF LIE**



**ATLE LIE
MCGRATH**



**RAGNHILD
MOWINCKEL**



**JUSTIN
MURISIER**



**NINA
ORTLIEB**



**ALEXIS
PINTURAUT**



**LAURA
PIROVANO**



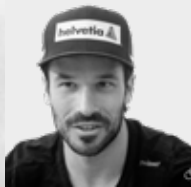
**ALBERT
POPOV**



**ARIANE
RÄDLER**



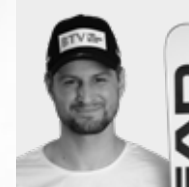
**CAMILLE
RAST**



**GILLES
ROULIN**



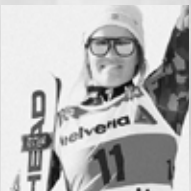
**ALEXANDER
SCHMID**



**JOHANNES
STROLZ**



**CORINNE
SUTER**



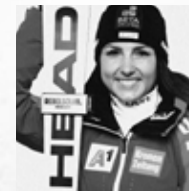
**ANNA
SWENN-LARSSON**



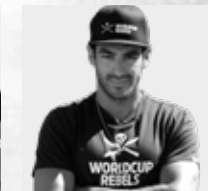
**ADRIEN
THEAUX**



**MARIA THERESE
TVIBERG**



**STEPHANIE
VENIER**



**JOAN
VERDU**

Marco Abbruzzese
Nils Alphan
Erik Arvidsson
Ebba Årsjö
Liza Backlund
Vittoria Cappellini
Keely Cashman
Eliane Christen
Denis Corthay
Remi Cuche
Alizée Dahon
Armin Dornauer
Simon Efimov
Magdalena Egger

Stefan Eichberger
Adur Etxezarreta
Lukas Feurstein
Adrien Fresquet
Noah Geisleder
Dzenifera Germane
Ilaria Ghisalbetti
Anton Grammel
Jakob Greber
Lisa Grill
Halvor Hilde Gunleiksrud
Michaela Heider
Oscar Heine
Adam Hofstedt

Aline Höpli
A J Hurt
Matthias Iten
Vanessa Kasper
Amelie Klöpfenstein
Yohei Koyama
Charlotte Lingg
Hilma Löfblom
Andrine Maarstoel
Janine Mächler
Reto Mächler
Tricia Mangan
Armand Marchant
Tijan Marovt

Jasmin Mathis
Alessio Miggiano
Nicolo Molteni
Cande Moreno
Maria Niederndorfer
Michelle Niederwieser
Vanessa Nussbaumer
Ryunosuke Ohkoshi
Cornelia Öhlund
Victoria Olivier
Jesper Saltvik Pedersen
Karoline Pichler
Elisa Platino
Iulija Pleshkova

Jesper Pohjolainen
Elisabeth Reisinger
Ludovica Righi
Mattias Rönngren
Maria Rossetti
Amanda Salzgeber
Oscar Andreas Sandvik
Christine Scheyer
Rosina Schneeberger
Jacob Schramm
Dominik Schwaiger
Maximilian Schwarz
Marinus Sennhofer
Alexandra Skorokhodova

Karen Smađja Clement
Laurie Taylor
Broderick Thompson
Pavel Trikhichev
Luis Tritscher
Louis Tuairie
Franjo Von Allmen
Henrik Von Appen
Martin-Luis Walch
Ralph Weber
Inni Holm Wembstad
Martina Willibald
Monica Zanoner
Sarah Zoller



WORLD CUP REBELS

PUNKTY PARTNERSKIE HEAD RACING

BIELSKO-BIAŁA

Ekspert-Sport
ul. Krakowska 464
sklep@ekspert-sport.pl
tel. 33 814 05 19

BIELSKO-BIAŁA

Ski-Sport
ul. Katowicka 143
ski.sport@vp.pl
tel: 33 819 46 39

GLIWICE

FanSport
ul. Młyńska 8
fansport@fansport.gliwice.pl
tel: 32 30 09 111

KRAKÓW

Windsport
ul. Zakopiańska 56a
zakopianska@windsport.pl
tel: 12 263 86 85

KRAKÓW-LIBERTÓW

Kraków Sport
ul. Góra Libertowska 45
info@krakowsport.pl
tel: 730 043 186

ŁÓDŹ

Gold Sport
ul. Zeromskiego 78
sklep@goldsport.pl
tel: 42 637 03 26

POZNAŃ

Muszak-Ski S.C.
ul. Ractawicka 91
muszak@muszakski.com.pl
tel: 61 861 44 16

PRUSZKÓW

Ski Race Center
Aleje Jerozolimskie 424
info@skiracecenter.pl
tel: 22 723 00 30

HEAD POLSKA

KRAKÓW

HEAD Poland sp. z o.o.
ul. Rydlówka 20
30-363 Kraków
info@pl.head.com
tel: 511 299 617

WROCLAW

Bergsport
ul. Wyścigowa 48
biuro@wrosport.pl
tel: 530 006 888

WARSZAWA

Super Serwis NTN
ul. Potocka 1
serwis@superserwisntn.pl
tel: 502 575 666